

SOLUZIONE PROPOSTA

- **Communication Server SAMOffice**

E' la soluzione di convergenza studiata con Selta per le esigenze dinamiche ed innovative delle aziende moderne.

SAMIP e' una piattaforma di comunicazione multimediale full- IP basata su standard aperti che mette a disposizione una flessibilita' senza precedenti nelle telecomunicazioni aziendali, una soluzione application-oriented per Unified Messaging, Contact Center e Customer Relationship Management resa disponibile in diversi modelli adatti sia per la piccola che per la media e grande azienda. **SAMIP** rappresenta una vera e propria innovazione per diversi motivi: e' fortemente espandibile localmente o su scala geografica e condivide le risorse e la gestione su rete IP; e' la piattaforma ideale per le applicazioni basate sul modello client/server e per i servizi web.



Al centro del disegno architettonico di **SAMIP**, SELTATEL ha posto l'obiettivo di fornire alle aziende una soluzione a supporto della continua evoluzione dei processi aziendali tramite la convergenza e l'integrazione tra connettivita', servizi ed applicazioni IT rendendo possibile lo sviluppo di applicazioni e soluzioni personalizzate.

SAMIP utilizza reti fisse e mobili a larga banda di nuova generazione ed introduce un concetto di mobilita' estesa alle reti geografiche e multistandard che assicurano la continuita' del servizio. Inoltre, **SAMIP** rende disponibile un ambiente di sviluppo unificato, flessibile e user-friendly per la gestione e la creazione di soluzioni verticali personalizzate.

SIP e XML per una facile integrazione con le applicazioni aziendali

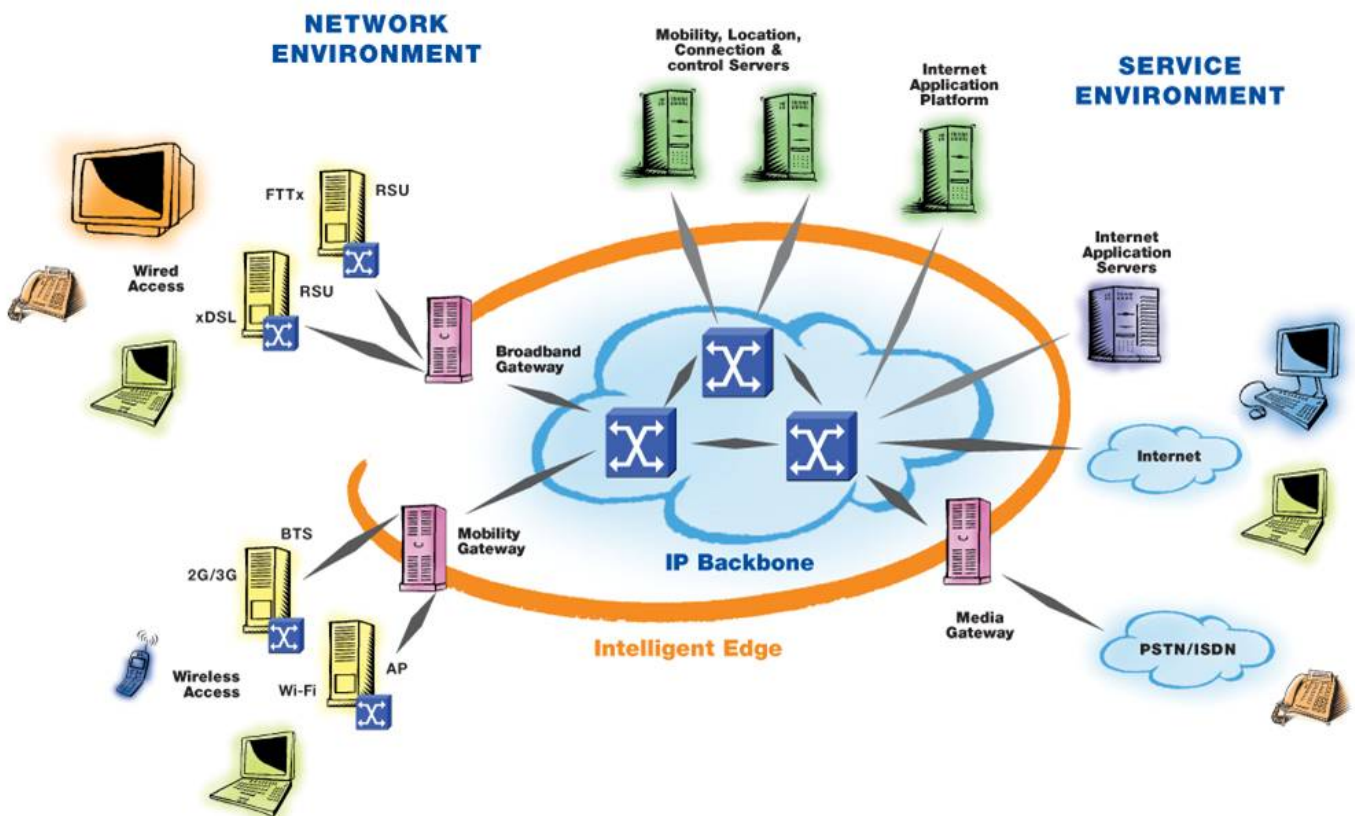
Nelle piattaforme SAMIP i protocolli IP e SIP sono affiancati da Http e XML, due elementi chiave e standard di mercato per reti IP per quanto concerne lo scambio dei dati mentre il protocollo SIP rende possibile utilizzare in modo flessibile terminali e strumenti applicativi di nuovissima generazione in grado di costituire la base ideale per lo sviluppo di nuove applicazioni integrate voce-dati particolarmente evolute, ad esempio Sip Phone, Wireless Sip Phone, SoftPhone basati su Pc o dispositivi palmari. In pratica, una varietta' di mezzi di comunicazione che permette di far fronte alle piu' stringenti esigenze di mobilita' aziendale e di interazione con le applicazioni o con altri utenti.



SAMIP: SELTATEL Advanced Multimedia Integrated Platform

Una delle caratteristiche maggiormente innovative della soluzione SAM- IP è la sua apertura alle integrazioni con l'IT e le applicazioni aziendali. Ciò è reso possibile dalla sua architettura modulare e standardizzata che comprende un media server, in grado di coniugare i servizi disponibili con le applicazioni prossime al mondo delle comunicazioni, come quelle di Call Center, di Unified Communication, di Customer Relationship Management.

Questa evoluzione resa possibile da SAMIP trasforma un sistema di comunicazione voce in un sistema parte integrante della rete aziendale, aprendo le applicazioni alla multimedialità e permettendo lo sviluppo di applicazioni verticali in modo fortemente integrato con il mondo IT.



Il modello architetturale alla base di SAMIP

Una soluzione per la mobilità aziendale

Un ulteriore vantaggio derivante dall'adozione di SAMIP è connesso alla mobilità e nomadicità del personale. Anche in questo caso le diversità tra una tecnologia a commutazione di circuito ed una a pacchetto quale è SAMIP sono sostanziali. Nei centralini tradizionali il servizio di mobilità è generalmente fornito mediante prodotti a tecnologia unica, in particolare a standard Dect. Ne deriva una sostanziale limitazione nell'accesso ai servizi e la necessità di disporre contemporaneamente di più terminali.

La soluzione SAMIP apre invece la strada alla possibilità di usare terminali di utente fortemente integrati tramite SIP, ad esempio in grado di supportare contemporaneamente reti Wi-Fi e 3G, con



Partner   

evidenti vantaggi in termini di investimenti aziendali e di semplicità di utilizzo.



SYSTEM ONE SOLUTION SRL. UNIPERSONALE
Via Ferrante Imparato, 190 80146 Napoli - Tel +39 081 197510 16 Fax +39 081 197 512 17 - info@systemonesolution.com
P.IVA e CF.: 07934611216

www.systemonesolution.com

Convergenza fisso-mobile tramite SIP su terminali wi-fi e dual-mode

SAMIP è in grado di gestire i client SIP installati su terminali mobili wi-fi (compatibili con lo standard 802.11 b/g come PDA o telefoni cellulari) garantendo le stesse funzionalità di un terminale SIP hardphone o su personal computer connesso con l'unità centrale.

In particolare per i terminali dual mode si hanno questi vantaggi:

- Raggiungibilità: terminale WiFi sempre raggiungibile con backup GSM
- Costi: chiamate ottimizzate su SIP quando è presente la rete WLAN aziendale
- Servizi di centrale: tutti i servizi SIP anche per il cellulare
- Integrazione: in un unico dispositivo l'interno della centrale e il cellulare

La piattaforma SAMIP soddisfa i seguenti requisiti:

- **Full-IP;** basato su protocolli standard (SIP, H323, HTTP ...) , linguaggi standard (XML, .NET ...) e tecnologie che permettono di lavorare in ambienti multi-vendor
- **Architettura Internet Telephony;** la piattaforma è vista dalla rete IP come un fornitore di Servizi (Server) messi a disposizione dei terminali (Client) collegati al sistema;
- **Affidabilità elevata;** tipica dei sistemi di comunicazione PBX (99,999%) e capacità di sopravvivenza a malfunzionamenti di rete IP (**failover features**);
- **Multimediale;** garantisce la piena convergenza voce, video, dati sfruttando le capacità delle rete IP di veicolare flussi informativi a larga banda;
- **Multicanale;** l'utilizzo dei canali di comunicazione e delle applicazioni può avvenire utilizzando una vasta gamma di dispositivi fissi o mobili (telefono fisso digitale, analogico o IP, telefono mobile wi-fi, cellulare, smartphone, oppure notebook, palmare, ecc.);
- **Application-oriented;** rende disponibili nativamente strumenti (es. Server SIP, interfacce TAPI, ...) che permettono di interfacciarsi con applicazioni sia proprietarie SELTATEL che di terze parti ;
- **Gateway IP;** permettere la **gestione delle terminazioni tradizionali** (di linea ed interne) recuperando la vasta gamma di servizi legacy sviluppati da SELTATEL nel corso degli anni e garantendo la loro interazione con l'utenza IP della piattaforma;
- **Sistema di Management;** basato su **architettura WEB** utilizza protocolli e linguaggi standard avanzati quali HTTP, XML, PHP, ... facilitando una gestione efficace del sistema



- **Dect Integrato**

La funzionalità “cordless” viene realizzata tramite specifiche schede di interfaccia da equipaggiare sui sistemi SAMIP, Stazioni Radio Base a standard GAP per la copertura radio delle varie celle in cui viene suddivisa l’area e terminali portatili. Al terminale portatile vengono cioè estesi in modo trasparente tutti i servizi offerti da un telefono analogico, a cui si aggiungono ulteriori servizi ISDN e non, grazie alla connessione numerica tra scheda di interfaccia e stazione radio base, come la visualizzazione del numero e del nome del chiamante.

La funzionalità “singolo sito” è applicabile ai sistemi quando sono in versione stand-alone ed il numero massimo di stazioni radio base/portatili raggiungibili in tale configurazione è sufficiente a coprire l’area, fino a 32 Stazioni Radio Base e 192 terminali DECT.

La funzionalità “multisito” è invece applicabile ai sistemi quando questi sono in configurazione distribuita tramite applicazioni di networking o quando si necessita di un numero maggiore di 32 stazioni radio base per la copertura dell’area o più di 192 portatili.

Ogni utente mobile occupa una porta TDM “Line/Trunk” del data base del SAMIP come una qualsiasi terminazione analogica, mentre le stazioni radio base non occupano alcuna porta.

Servizi di raggiungibilità – FMC (Fixed Mobile Convergence)

I servizi di raggiungibilità sono fruibili da qualunque tipo di utente (Analogico, Numerico, VoIP, SIP o DECT) appartenente alla piattaforma SAMIP e garantisce la rintracciabilità del derivato ovunque questo si trovi ed in qualunque momento, grazie alla programmazione personalizzata di una serie di regole applicabili alle chiamate in ingresso in base al numero chiamante e all’ora e, per ogni regola, una destinazione verso cui deviare le chiamate. I servizi di raggiungibilità si possono suddividere in:

Servizi di base su SAMIP:

Tramite la licenza Mobility-Survivability-Convergence è possibile abilitare:

- **Personal Mobility** (per tutte le tipologie di apparecchi telefonici): Il servizio di Personal mobility permette all’utente di programmare una serie di regole applicabili alla chiamata in ingresso in base al numero chiamante e all’ora e, per ogni regola, una destinazione verso cui deviare le chiamate.
- **Convergenza Fisso Mobile** (solo per utenti di tipo SIP): Il servizio è dedicato ai soli telefoni Wi-Fi-GSM con protocollo di segnalazione SIP sulla rete WiFi. Per questo tipo di telefono il servizio permette di raggiungere il telefono sulla rete GSM nel caso in cui non sia raggiungibile dalla rete Wi-Fi.



LA LINEA SAMOFFICE

- **Descrizione generale della piattaforma**

La famiglia SAMIP e' disponibile in diversi modelli adatti sia per la piccola che per la medio e grande azienda. E' disponibile anche nella versione IP Managed attraverso i Carrier e gli ISP.

SAMIP rappresenta una vera e propria innovazione per diversi motivi: e' fortemente espandibile localmente o su scala geografica e condivide le risorse e la gestione su rete IP; e' la piattaforma ideale per le applicazioni basate sul modello client/server e per i servizi web. SAMIP e' basato su un'innovativa architettura digitale distribuita che ne incrementa la flessibilita' e la modularita' e che aggiunge alle prestazioni di call control funzionalita' di intelligent call flow, unified messaging, automatic call recording, graphical desktop e web contact center.

Al centro del disegno architetturale di SAMIP, SELTA ha posto l'obiettivo di fornire alle aziende una soluzione a supporto della continua evoluzione dei processi aziendali tramite la convergenza e l'integrazione tra connettivita', servizi ed applicazioni IT rendendo possibile lo sviluppo di applicazioni e soluzioni personalizzate.

SAMIP utilizza reti fisse e mobili a larga banda di nuova generazione ed introduce un concetto di mobilita' estesa alle reti geografiche e multistandard che assicurano la continuita' del servizio. Inoltre, SAMIP rende disponibile un ambiente di sviluppo unificato, flessibile e user-friendly per la gestione e la creazione di soluzioni verticali personalizzate.

- **Communication Server SAMOffice 2C**

SAMoffice 2C è pensato per soddisfare le esigenze aziende che vogliono dotarsi di un sistema di dimensioni ridotte della famiglia SAMIP (fino a 32 porte TDM) conservando intatte le potenzialità della piattaforma avanzata su cui è basato.

SAMoffice 2C è il modello nato per soddisfare la fascia bassa della famiglia SAMIP, con un range di terminali che copre fino ad una trentina di utenti. Si tratta di una soluzione pensata per i piccoli uffici o per le sedi remote di piccole e medie imprese distribuite. SAMoffice 2C conserva tutte le potenzialità innovative a livello di servizi ed applicazioni della famiglia a cui appartiene, oltre ad avere le stesse caratteristiche di scalabilità

Sistema	Schede Periferiche (PSE MAX)	Terminali IP (SIP+ToIP)*	Terminali Tradizionali
SAMOffice 2C	2	32	32



*:valori di equipaggiamento massimo non raggiungibili contemporaneamente

- **Communication Server SAMOffice 4**

SAMoffice 4 è il modello entry level della famiglia di piattaforme IP pensato per piccole aziende e uffici e che può crescere in modo scalabile in base alle esigenze del momento sia per quanto riguarda gli utenti IP che quelli tradizionali.

Sistema	Schede Periferiche (PSE MAX)	Terminali IP (SIP+ToIP)*	Terminali Tradizionali
SAMOffice 4	4	128	64



*:valori di equipaggiamento massimo non raggiungibili contemporaneamente

- **Communication Server SAMOffice 8**

SAMoffice 8 e' il modello mid-range della famiglia di piattaforme SAMIP dedicato alle aziende di tipo SME, Small Medium Enterprise. Si tratta di un server di media capacità che può crescere in modo scalabile sia per quanto riguarda gli utenti IP collegati che le terminazioni tradizionali.

Sistema	Numero Subrack	Schede Periferiche (PSE MAX)	Terminali IP (SIP+TOIP)*	Terminali Tradizionali*
SAMOffice 8	1	8	384	128
	1+1 exp.	16	384	256
	1+2 exp.	24	384	384
	1+3 exp.	31	384	496



*:valori di equipaggiamento massimo non raggiungibili contemporaneamente

SERVIZI HOTEL SU SAMOFFICE

La piattaforma SAMIP può fornire una serie di servizi di tipo alberghiero (check-in, check-out, ecc.) integrati, fruibili dall'utenza via telefono o da WEB oppure può, tramite protocollo HOST, interfacciarsi con applicazioni alberghiere di terze parti.

I servizi HOTEL integrati sono pensati principalmente per piccole strutture ricettive e prevedono:

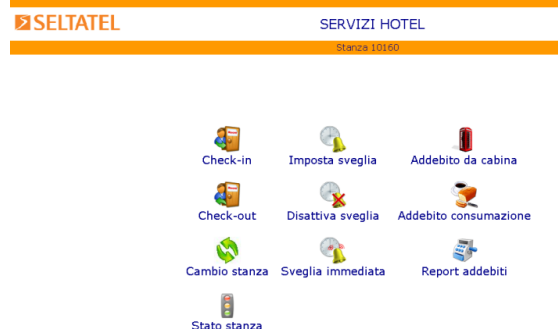
- la gestione, tramite un Browser Internet dalle pagine Web del SAMIP integrate, collegandosi all'indirizzo IP di SAMIP;
- la gestione di un database hotel integrato nella piattaforma SAMIP (contenente addebiti, sveglie, stato stanze, allarmi stanze) per richiedere servizi e visualizzare report. I dati inseriti vengono registrati nel database dbHotel e i servizi elaborano i dati in esso presenti, come ad esempio il tabellone dello stato stanze.

• I servizi HOTEL integrati da telefono/operatore NETfon Bluelight /SAEfon CL sono i seguenti:

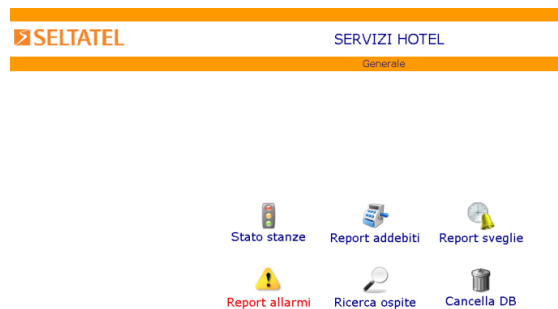
- check-in
- check-out & conto
- conto parziale
- azzeramento conto
- addebito consumazione
- impostazione stato stanza
- attivazione/disattivazione sveglia
- attivazione/disattivazione non disturbare

• I servizi HOTEL completi da PC via browser web sono i seguenti:

- Check-in (singolo, comitiva)
- Check-out (singolo, comitiva)
- Impostazione stato stanza (singolo, comitiva)
- Visualizzazione stato stanza (tutte)
- Impostazione, cancellazione sveglia (singolo, comitiva)
- Sveglia immediata (singolo, comitiva)
- Visualizzazione stato sveglia (tutte, attive, eseguite)
- Eliminazione sveglie eseguite
- Conto dettagliato con cancellazione addebiti (singolo, comitiva, tutti)
 - Visualizzazione allarmi e cancellazione (tutti)
 - Creazione comitive
 - Utility (Impostazione valore scatto, data/ora, stato stanza da riordinare automatico)



I servizi Hotel via Web relativi alla singola stanza



Il menu generale dell'interfaccia Web per i servizi Hotel

